

**5 COMEDIENNES  
mais surtout  
5 FEMMES  
qui portent des  
paroles de  
FEMMES**

**Une femme, une  
histoire...**

*On ne naît pas femme,  
on le devient"*

*Simone de Beauvoir*

**ACTis**

Dossier de diffusion



# LA BOULE AU VENTRE

AVEC DEBORAH BARBIERI, VALERIE BODSON,  
CELINE CAMARA, EMMA SCHOEPS ET ANDY VOICU



MISE EN SCENE DE FABRIZIO LEVA

**La création de LA BOULE AU VENTRE a été motivée par la volonté de notre Compagnie d'aborder les problématiques liées à la condition féminine : harcèlement sexuel et professionnel, le consentement, les préjugés, les violences dites "invisibles", etc...**

**Pour nourrir la création, nous avons rencontré des femmes de tous âges et de toutes conditions ou tous statuts pour déboucher sur un travail d'écriture de monologues de femmes sur le principe : Une Femme, Une Histoire... Car nous nous sommes rendus compte que la généralisation, l'étiquetage et les clichés étaient les pires ennemis de la condition des femmes...**

**Nous voulons avec LA BOULE AU VENTRE nous adresser à un public très large, c'est la raison pour laquelle nous proposons ce spectacle dans une diffusion modulable, de 2 à 5 comédiennes dans une formule "classique" dotée d'une scénographie et d'une esthétique adaptées à un théâtre, mais nous proposons le spectacle également dans un format "léger" adapté à tous les lieux (classe, salle de réunion, etc...) et par conséquent moins coûteux, en effet, nous sommes conscients que les institutions, associations, écoles, et autres partenaires potentiels n'ont pas toujours les budgets pour financer un spectacle dit "classique", nous proposons ici un outil de médiation culturelle pour tous les types de budgets et donc, dans cet état d'esprit nous espérons toucher un maximum de public, de tous horizons...**

## Thématiques et publics

### SCOLAIRES

12-18 ANS

**HOMOPHOBIE**  
PREJUGES SEXISTES  
**CONSENTEMENT**  
HARCELEMENT  
SCOLAIRE  
**ADDICTIONS**

### SCOLAIRES

14-18 ANS

**HOMOPHOBIE**  
PREJUGES SEXISTES  
**CONSENTEMENT**  
HARCELEMENT  
SEXUEL  
**ATOUCHEMENTS**  
ADDICTIONS

### ADULTES

**HOMOPHOBIE**  
PREJUGES SEXISTES  
**HARCELEMENT**  
**SEXUEL ET**  
**PROFESSIONNEL**  
ATOUCHEMENTS  
**PROSTITUTION**  
ADDICTIONS

**NOS INTERVENTIONS SONT "A LA CARTE" ET STRUCTURÉES EN COLLABORATION AVEC LE PARTENAIRE ORGANISATEUR. LES THEMATIQUES DES TEXTES, LA DUREE ET LE LIEU DE L'INTERVENTION, JUSQU'AU BUDGET...**

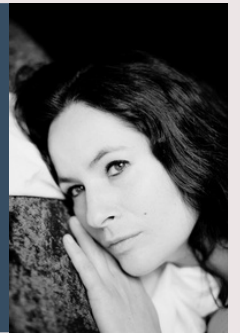


## VALERIE BODSON

Professeur d'Art Dramatique au Conservatoire de la Ville d'Esch/Alzette, Valérie a un parcours de comédienne impressionnant : Cinéma, Théâtre, Mise en scène... Elle a accepté de rejoindre notre équipe avec ces mots : "Faire du théâtre, c'est ma façon de voter"

## DEBORAH BARBIERI

Comédienne et Animatrice permanente au sein de Theatre Sans Accent depuis bientôt 15 ans. Féministe jusqu'au bout des ongles, elle s'est engagée dans ce projet comme si c'était vital. Elle est la principale auteure des monologues présentés dans LA BOULE AU VENTRE.

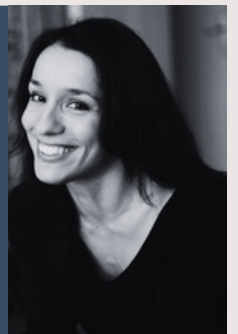


## CELINE CAMARA

Ancienne membre de l'équipe de Theatre Sans Accent, Céline est la représentation de ce qu'est une actrice engagée, par ses choix, ses combats, son parcours, sa rage... Elle rejoint l'équipe de LA BOULE AU VENTRE pour notre plus grand bonheur.

## ANDY VOICU

Andy est viscéralement une comédienne habitée par le besoin de partager ses émotions d'hypersensible. Déjà engagée dans deux de nos productions : LA FEMME COMME CHAMP DE BATAILLE et C'EST PAS MON GENRE, c'est naturellement que nous nous sommes tournés vers elle pour LA BOULE AU VENTRE.



## EMMA SCHOEPS

Jeune recrue de Theatre Sans Accent, Emma est issue de nos ateliers et formations et s'est professionnalisée il y a peu. Elle est portée par une soif de théâtre innée et dégage une force incroyable et étonnante. Dotée d'un talent indéniable, elle a toute sa place dans LA BOULE AU VENTRE



# LA BOULE AU VENTRE

## Avec

DEBORAH BARBIERI  
VALERIE BODSON  
CELINE CAMARA  
EMMA SCHOEPS  
ANDY VOICU  
(Distribution modulable)

## Textes

Création Collective

## Mise en scène

FABRIZIO LEVA

## INFOS SPECTACLE

Durée : Modulable  
Montage : de 30 minutes à 4 heures  
Démontage : de 15 minutes à 2 heures  
Tous Publics  
Scolaires à partir de 12 ans

## TECHNIQUE

Modulable en fonction de la formule choisie

## PRIX

Sur Devis  
De 500 à 2300 euros  
En fonction de la formule choisie  
(Spectacle reconnu Art&Vie - Code : 2035-48)



## CONTACT DIFFUSION

THEATRE SANS ACCENT asbl  
17, rue du Centre - 6791 ATHUS  
[info@theatresansaccent.be](mailto:info@theatresansaccent.be)  
+32 498 52 84 58

